

## Instruções de instalação e segurança de clientes



2225Pg

**BROOK**  
**CROMPTON**

## Introdução



Os motores são concebidos para utilização em áreas industriais e, conseqüentemente, devem ser instalados por pessoal qualificado, em conformidade com todos os regulamentos, leis e normas técnicas actuais.

**Advertência:** durante a utilização, os motores podem ficar muito **QUENTES**.

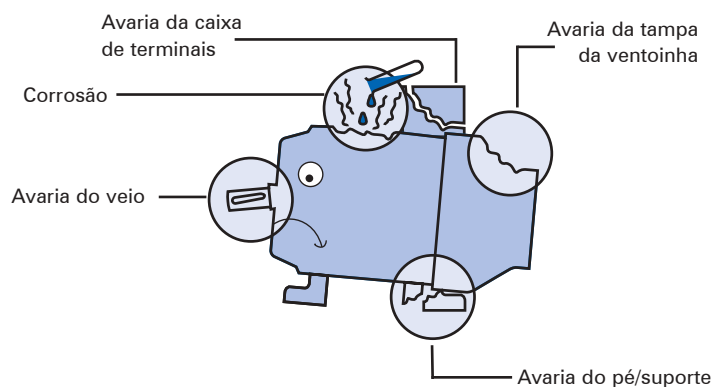
## Directivas e marcas da CE



Directiva	Descrição
73/23/CEE	Directiva relativa a Baixa Tensão: os motores possuem marca de conformidade da CE
93/68/CEE	Declaração de Conformidade
98/37/CE	Directiva relativa a Maquinaria: os motores estão fora do âmbito
98/37/CE	Directiva relativa a Compatibilidade Electromagnética: os motores estão em conformidade com
92/31/CEE	} EN 50 081-1 e 2 relativa a alimentação sinusoidal
93/68/CEE	
94/9/EC	Directiva ATEX para ambientes perigosos

## Verificações pré-instalação

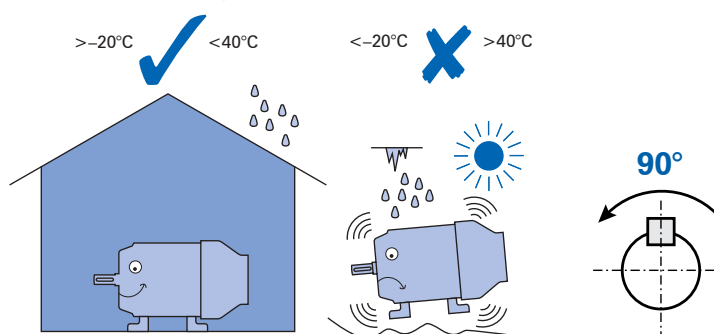
Antes de aceitar o motor no local, verifique as condições a seguir:



- verifique que os pormenores indicados na placa de identificação estão correctos de acordo com o pedido  
✓ kW ✓ V ✓ A ✓ r/min
- verifique que a potência e o rendimento do motor correspondem à aplicação
- verifique que não há fixadores frouxos

## Armazenagem

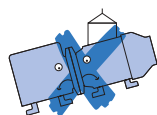
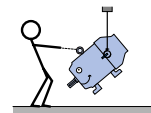
- mantenha o motor seco e limpo
- armazene dentro da gama de temperatura
- excite os aquecedores se estiverem instalados ou use dessecante
- rode o veio uma vez por semana
- de três em três meses, verifique a resistência do isolamento. Se a leitura for inferior a 10 MΩ, seque



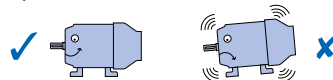
## Instalação mecânica

### Elevação

- empregue sempre os recursos de elevação correctos



- **nota:** o peso máximo a ser elevado à mão são 20 kg abaixo do ombro e acima do nível do chão
- os parafusos com olhal são apenas para suportar o motor
- os parafusos com olhal são concebidos para elevação vertical

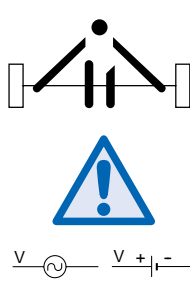


- certifique-se de ter uma superfície de montagem nivelada



- certifique-se de empregar os valores de binário de aperto correctos
- certifique-se de que as juntas, vedantes e protecções estão montados correctamente
- certifique-se de que há ventilação adequada e espaço para manutenção

### Instalação mecânica

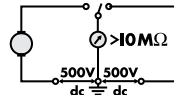
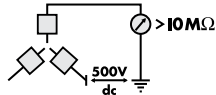


20 kg 44 lb	50 kg 110 lb	125kg 275 lb	250 kg 550 lb	500 kg 1100 lb	750 kg 1650 lb	1000 kg 2200 lb	1500 kg 3300 lb	2000 kg 4400 lb	2500 kg 5500lb	3500 kg 7700lb
63, 71 & 80	90 & 100	112, 132	160 & 180	200 & 225	250	280	315	355S	355M	355L
56	143/5	182/4 213/5	254/6 284/6	324/5 364/5	404/5	444/5	504/5	585-7	585-7	585-7
63 & 71	80, 90 & 100	112	132	160 & 180 254/6 284/6	200 324 2112/3	225 364 2811/23	250 404 3211/2	250 404 3611/2		355 585-7 4411/23

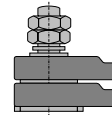
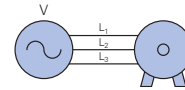
### Instalação eléctrica



- antes de trabalhar na máquina, certifique-se de que ela está desligada e que a fonte de alimentação está isolada



- verifique a resistência do isolamento de todos os enrolamentos com um Megger de 500 V CC. Se a leitura for inferior a 10 MΩ, seque
- verifique o ajuste de sobrecarga
- os aquecedores, se estiverem instalados, estarão activos quando o motor estiver estacionário
- os cabos da rede devem ser correctamente dimensionados
- verifique a disposição dos terminais, que as ligações estão apertadas, que o equipamento accionado está livre verifique a rotação (desacoplado)
- as tampas das caixas de terminais devem ser montadas após a ligação e os testes
- verifique que o motor está ligado à terra



### Manutenção e peças sobresselentes



- lembre-se de isolar a fonte de alimentação antes de realizar qualquer manutenção
- a manutenção periódica deve ser efectuada a cada 2000 horas de funcionamento, ou de três em três meses. Por ex: verifique se há danos visíveis, como ventoinhas, tampas, pés, armações rachados etc
- retire toda a poeira, sujidade, fibras etc da armação do motor e da tampa da ventoinha
- aperte os fixadores, os cabos e os cabos de terra
- nunca martele um rolamento. Utilize sempre um extractor
- evite danificar os enrolamentos, ao remover um rotor
- informação adicional de manutenção, ver catálogo de instalação a manutenção
- motores para ambientes perigosos (gás ou poeira). Ver catálogo de instalação a manutenção
- motores de CA "Fumex" de extracção de fumo, ver catálogo de instalação a manutenção
- ao encomendar peças sobresselentes, informe o número de série do motor.